

## מבחן כניסה לחטיבה - דוגמה

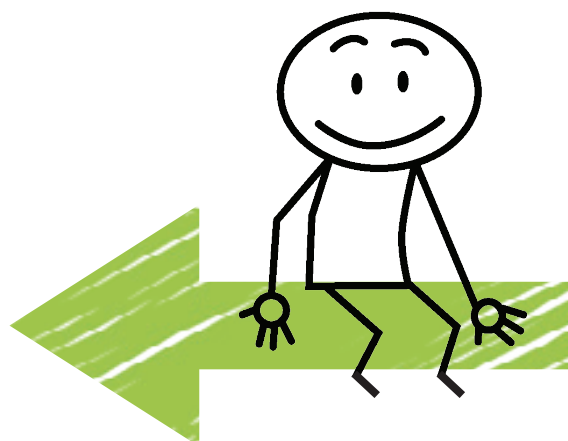
כחלק מתנאי קבלה לחטיבה נדרשים המועמדים לעבור בחינה פסיכוטכנית. בדפים המצורפים שאלות כדוגמת השאלות בבחינה. למסלול מחוננים בחינה נוספת ולמופ"ת מכינות/ בחינות. בחינת הקבלה מורכבת מארבעה חלקים - כמותי, שפה, צורות ואנגלית. המבחן קצוב בזמן ולא תמיד מצליחים בנבחנים לענות על כל השאלות. על שאלות קשות לא כדאי להתעכב - יש לנחש תשובה, לסמן את השאלה (למשל ב-\*) ולעבור לשאלה הבאה. במידה ונשאר זמן חוזרים לשאלות המסומנות. רוצים לדעת איך נראה מבחן קבלה לחטיבה? הכנו עבורכם דוגמה, פתרו וסמנו את התשובות הנכונות. דף תשובות מצורף.

למכון iQute

- לומדות אונליין- לכל שאלה בלומדה הסבר מפורט.

- מפגשי הכנה.

בהנאה ובהצלחה!



שאלות לדוגמה

**אנלוגיות מילוליות – במבחן זה יוצג בכל שאלה צמד מילים שביניהן מתקיים קשר מסוים. הקשר צריך להישמר גם בין צמד המילים בתשובה.**

1. אף: ריח	עין: ?	א. תמונה	ב. צבעים	ג. ראייה	ד. מבט
2. שי: מתנה	ענן: ?	א. גשם	ב. עב	ג. מים	ד. אפור
3. צ'יטה: צב	מהיר: ?	א. זריז	ב. יונק	ג. איטי	ד. שריון
4. אוניה: צי	מטוס: ?	א. להק	ב. שדה תעופה	ג. צבא	ד. אל על

**ידע באנגלית – במבחן זה עליך לסמן את המילה החסרה במשפט מתוך המילים הנתונות.**

1. Milk is a \_\_\_\_\_ .

א. cow    ב. White    ג. hot    ד. drink

2. The girl \_\_\_\_\_ with her friends yesterday.

א. visited    ב. Play    ג. visit    ד. played

3. It was a very \_\_\_\_\_ summer. The \_\_\_\_\_ reached more than 38°.

א. warm , degrees    ב. pleasant , sun    ג. hot, temperature    ד. hot, long heat

**כמותי – בחרו את התשובה הנכונה.**

1. 0.25 , 0.5 , 3.5 , 14 , 19, \_\_\_\_\_

א. 38    ב. 114    ג. 76    ד. 256    ה. 272

2.  $(1 - \frac{6}{20}) \div [(\frac{13.7}{137}) \times 0.5] =$

א. 5    ב. 10    ג. 14    ד. 20    ה. 15

3. שירה גבוהה מתמר ב-5 ס"מ. תמר נמוכה מרונה ב-2 ס"מ. בכמה ס"מ נמוכה רונה משירה?

א. 6    ב. 5    ג. 7    ד. 2    ה. 3

4. אורית רוכבת מהבית לבית הספר על אופניים במשך 40 דקות ובמהירות 9 קמ"ש.

מה המרחק מהבית לבית הספר?

א. 9 ק"מ    ב. 6 ק"מ    ג. 4.5 ק"מ    ד. 40 ק"מ    ה. חסר נתון בשאלה

צורני – לפניכם סדרה/ מטריצה. בחרו וסמנו את האיבר החסר.

1. סדרות

2. מטריצות

3. ריבן

## דף תשובות לשאלות:

מילולי	ג - 1	ב - 2	ג - 3	א - 4
אנגלית	ד - 1	ד - 2	ג - 3	
כמותי	ב - 1	ג - 2	ה - 3	ב - 4
צורני	א - 1	א - 2	ב - 3	

במכון iQute הכנו ערכה ללימוד בבית/ 3 מפגשי הכנה.  
 מפגשי הכנה מתקיימים בין יולי לינואר.

## הערכה כוללת:

- תכנים רלוונטיים במתמטיקה, צורות, שפה ואנגלית.
- מאות שאלות (1500 שאלות ב-120 שאלונים/מבחנים) בפורמט המבחן. לכל שאלה הסבר מפורט.
- 2 מבחני סימולציה מלאים + הסברים.
- אפשר לתרגל ללא הגבלה מכל מקום, 24 שעות ביממה, מהמחשב מהטאבלט וגם מהנייד.

## למה מכון iQute ?

- אנחנו הגוף הגדול והמקצועי ביותר המכין מאות תלמידים למבחני כניסה לבתי ספר/כיתות מחוננים.
- הערכות מתעדכנות באופן שוטף בהתאם לשינויים בדרישות ובהתאמה למה שרק אנחנו מכירים מהשטח.
- הערכות של iQute, המקצועיות ביותר בשוק, נכתבו ע"י מורים למתמטיקה, מומחים לשפה ופסיכולוגים ועברו עריכה לשונית, מקצועית ומוקפדת.

**למידע נוסף על ההערכה ועל מפגשי ההכנה היכנסו לאתר [iQute.co.il](http://iQute.co.il)**

**או התקשרו 03-7701033**

**הכנה זה חשוב!**